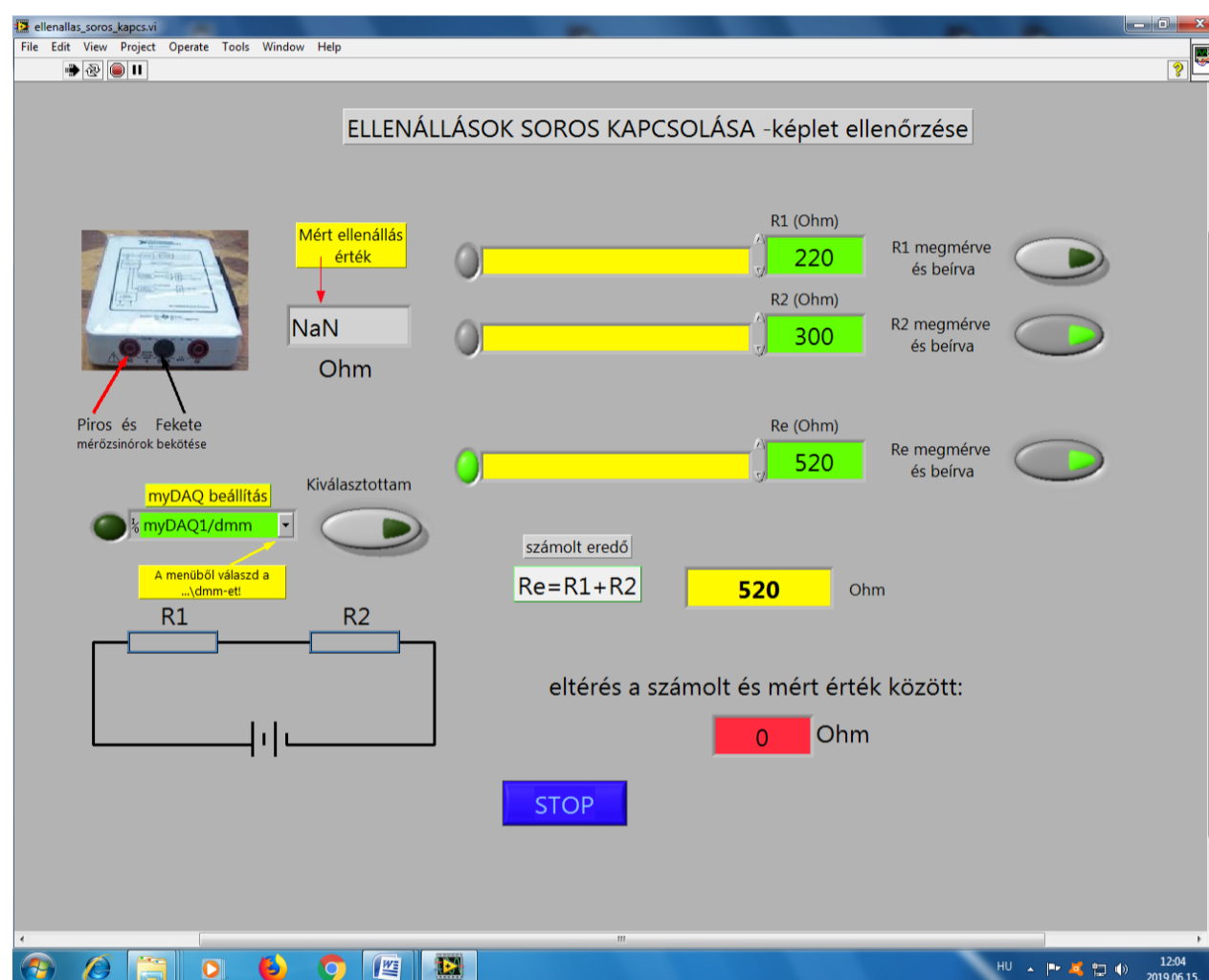


# 25. Soros kapcsolás vizsgálata

**Nyitsd meg** az asztalon lévő szoftverek mappában található **ellenallas\_soros\_kapcs** nevű fájlt, majd csatlakoztasd a számítógépet az ott látható módon a myDAQ-hoz!

a mérésen a frontpanelen lévő segédletek végig vezetnek (a zöld mezőkbe neked kell adatokat írni, a sárga mezőkben a szoftver ad utasítást és a piros mezőben található a választ a kérdésre).



**Ezzel a szoftverrel sorosan kapcsolt ellenállások esetében méréssel kell meghatároznod az egyes ellenállásokat és az eredő ellenállást. A gép kiszámítja a tanult összefüggés alapján a két ellenállás eredőjét és közli a számolt és mért értékek közötti eltérést!**

***A kapott ellenállások közül képezz minden lehetséges módon párokat, és vizsgáld az eltérést a számolt és a mért értékek között! Mit tapasztalsz?***